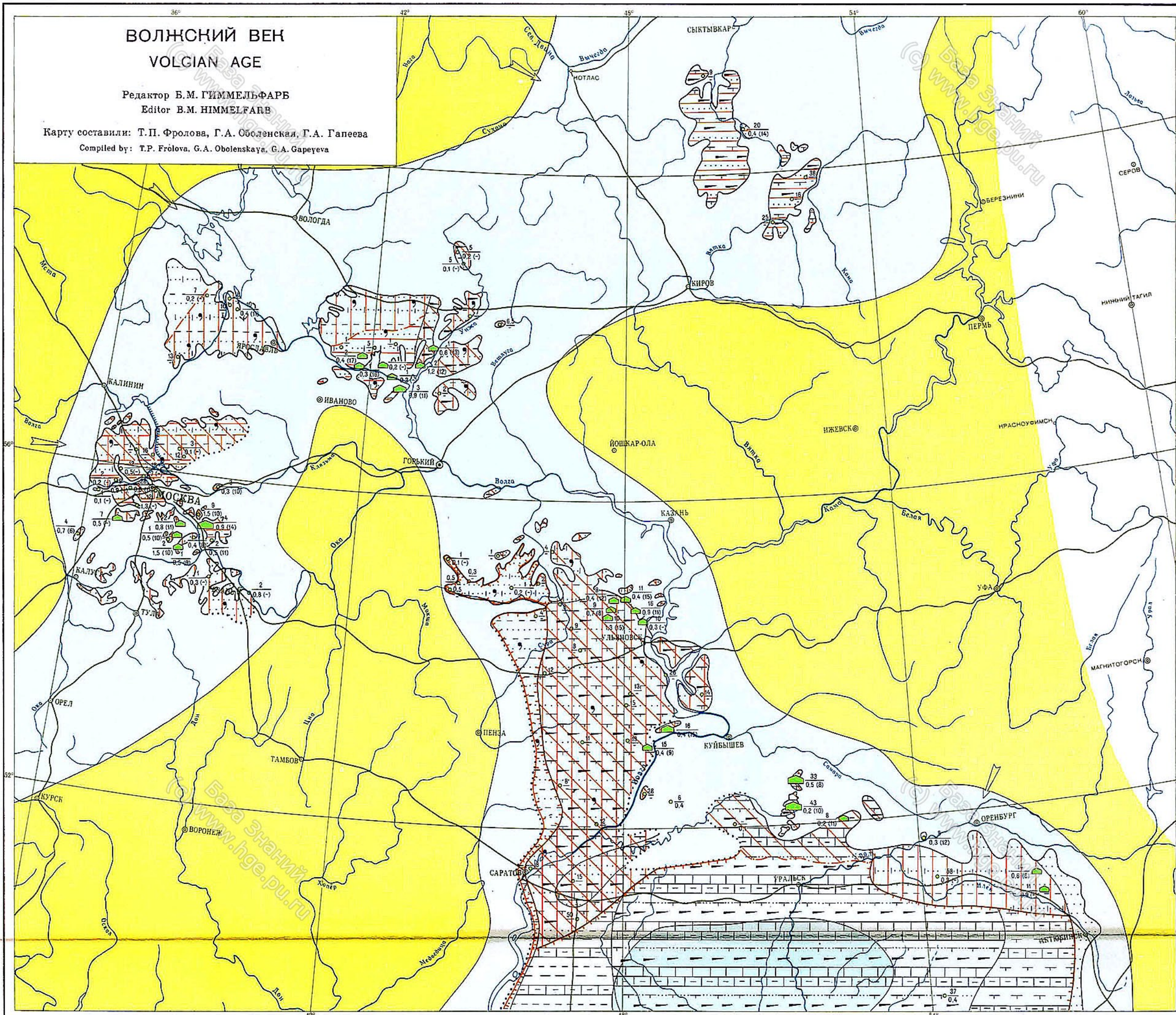


СХЕМАТИЧЕСКИЕ КАРТЫ
ПАЛЕОГЕОГРАФИЧЕСКИХ УСЛОВИЙ НАКОПЛЕНИЯ ФОСФОРИТОВ
НА РУССКОЙ ПЛАТФОРМЕ

SCHEMATIC MAPS
OF THE PALEOGEOGRAPHICAL CONDITIONS OF ACCUMULATION OF PHOSPHORITES
ON THE RUSSIAN PLATFORM

Масштаб (Scale) 1:4 000 000

1966



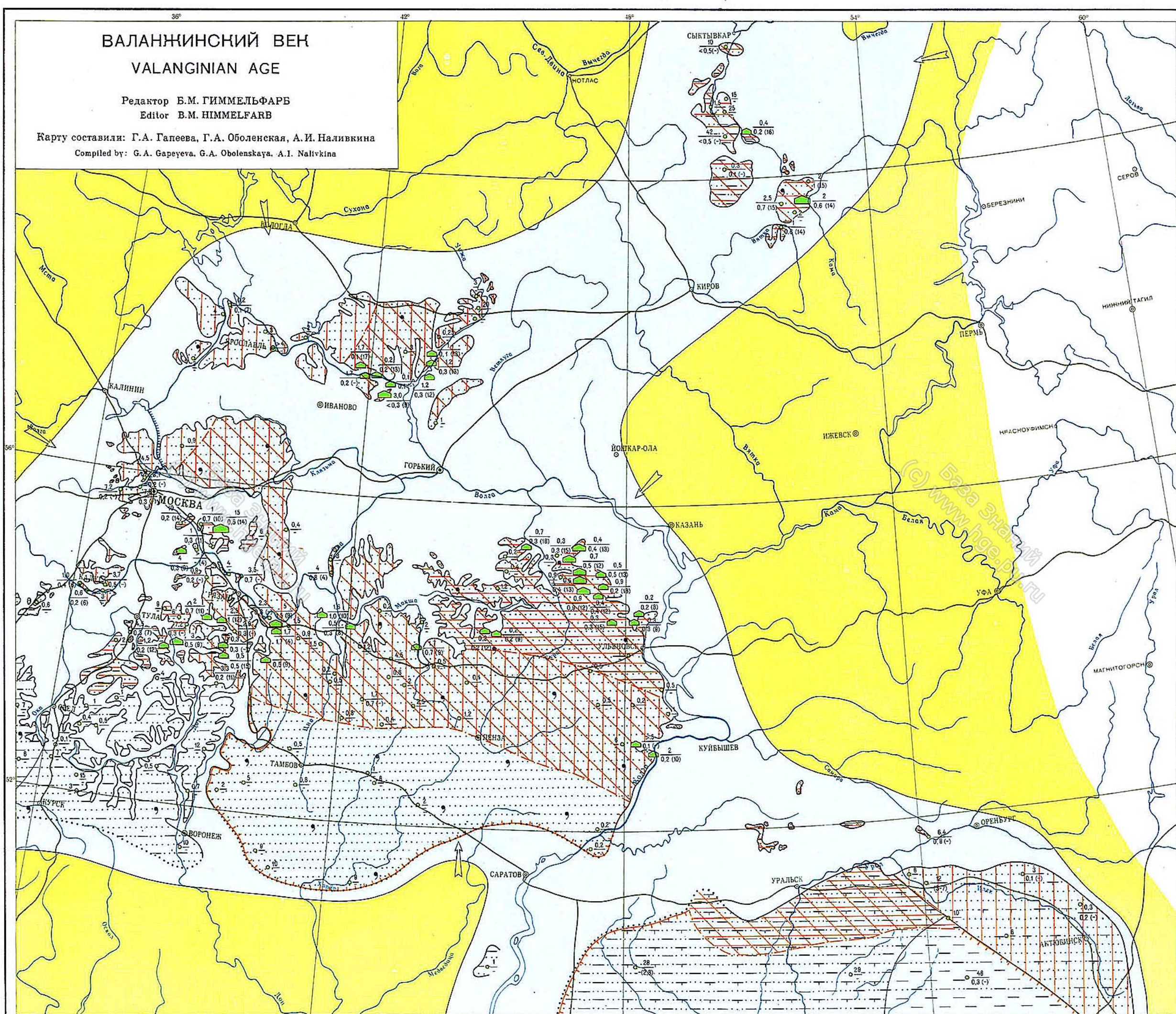
ВОЛЖСКИЙ ВЕК
VOLGIAN AGE

Редактор Б.М. ГИММЕЛЬФАРБ
Editor B.M. HIMMELFARB

Карту составили: Т.П. Фролова, Г.А. Оболенская, Г.А. Гапеева
Compiled by: T.P. Frolova, G.A. Obolenskaya, G.A. Gapeeva

УСЛОВНЫЕ ОБОЗНАЧЕНИЯ
LEGEND

- ПАЛЕОГЕОГРАФИЧЕСКИЕ ОБСТОЯНИЯ
PALEOGEOGRAPHICAL CONDITIONS
- Море, мелкая часть шельфа и прибрежная зона
Sea, shallow shelf and littoral area
 - Море, глубокая часть шельфа
Sea, deep shelf
 - Суша
Land
- СОСТАВ ВМЕШАЮЩИХ ОТЛОЖЕНИЙ
COMPOSITION OF HOST DEPOSITS
- Пески
Sand
 - Пески глинистые и глины песчаные
Clayey sand and sandy clay
 - Пески с известковым цементом, иногда фосфатизированные
Sand with calcareous cement, occasionally phosphatized
 - Алевриты
Silt
 - Глины
Clay
 - Глины песчаные известковые
Calcareous sandy clay
 - Глины известковые
Calcareous clay
 - Сильно битуминозные сланцы
Bituminous shale
 - Известники
Limestone
 - Мерзлы известники глинистые
Marl, limestone shale
 - Известники песчаные
Sandy limestone
 - Глауколиты
Glauconite
- МЕСТОРОЖДЕНИЯ ФОСФОРИТОВ
PHOSPHORITE DEPOSITS
- Крупные
Large
 - Средние (10-50 млн. т)
Medium
 - Мелкие (менее 10 млн. т)
Small
 - Фосфоритовые проявления
Phosphorite showings
- В числителе — мощность отложений;
Numerator — thickness of deposits;
в знаменателе — суммарная мощность продуктивных слоев в м;
denominator — total thickness of productive beds, m;
в скобках — содержание P₂O₅ в продуктивном слое в %;
in parentheses — percentage of P₂O₅ in productive bed
- ЛИТОЛОГИЧЕСКИЕ РАЗНОСТИ ФОСФОРИТОВ
LITHOLOGICAL VARIETIES OF PHOSPHORITES
- Глинистые
Clayey
 - Песчаные
Sandy
 - Глауколитовые
Glauconitic
 - Глинисто-глауколитовые
Clayey-glauconitic
 - Песчано-глауколитовые
Sandy-glauconitic
- Границы площади распространения фосфоритовых отложений.
Символы в кавычках фосфоритовые отложения.
Boundary of area of phosphorite deposits. No data available on the character of phosphorites.
- Границы распространения литологических разновидностей фосфоритов.
Boundary of area of distribution of phosphorite varieties.
- ← Главные направления сноса обломочного материала
Main directions of the drift of clastic materials
- Границы литологических комплексов и палеогеографических обстановок
Boundaries of lithological complexes and paleogeographical conditions
- Границы современного распространения
Boundaries of recent distribution
- Под четвертичными и неогеновыми отложениями
Below Quaternary and Neogene sediments
- Под более древними отложениями
Below Pre-Neogene sediments



БАЛАНЖИНСКИЙ ВЕК
VALANGINIAN AGE

Редактор Б.М. ГИММЕЛЬФАРБ
Editor B.M. HIMMELFARB

Карту составили: Г.А. Гапеева, Г.А. Оболенская, А.И. Наливкина
Compiled by: G.A. Gapeeva, G.A. Obolenskaya, A.I. Nalivkina