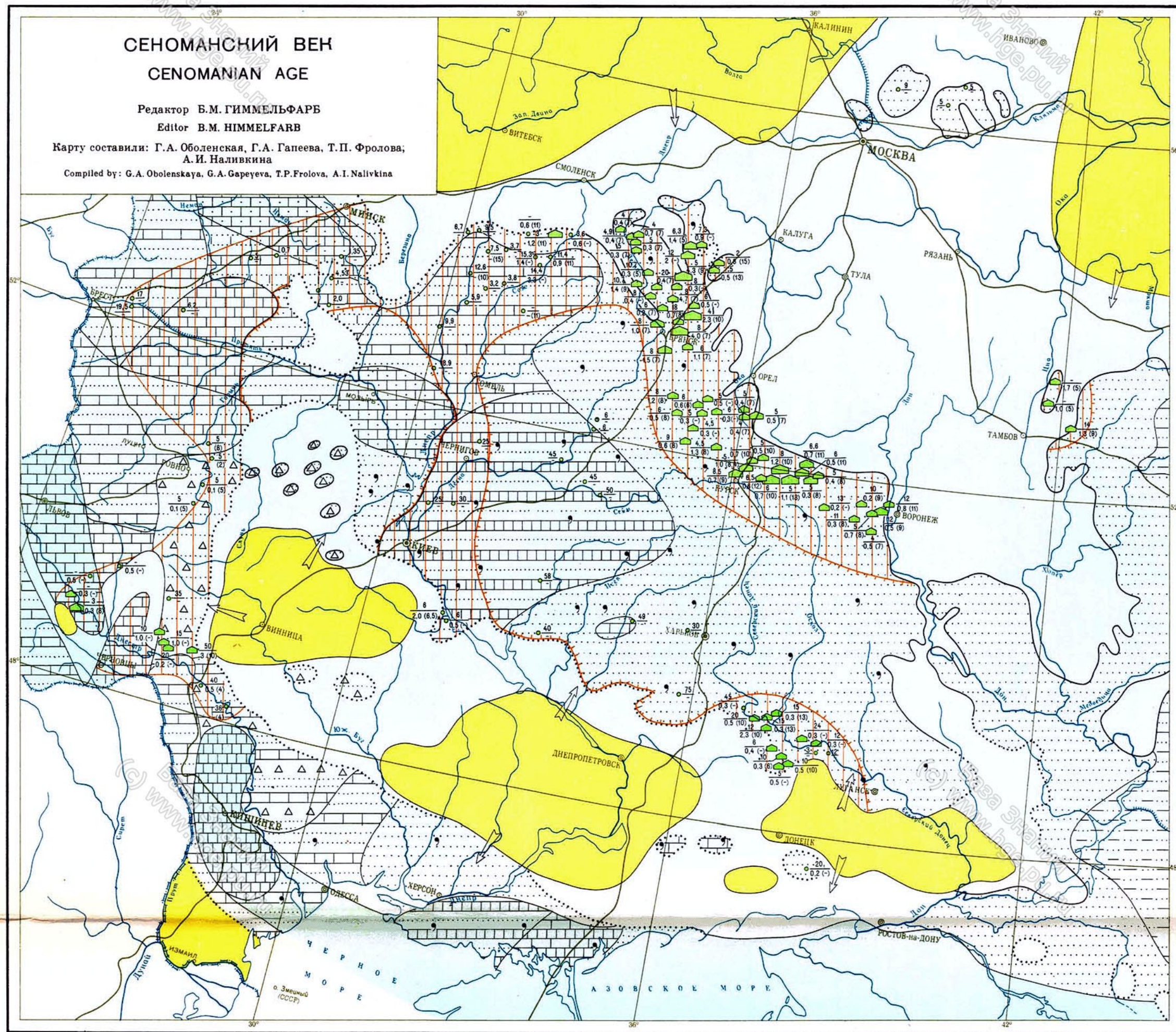


СХЕМАТИЧЕСКИЕ КАРТЫ
ПАЛЕОГЕОГРАФИЧЕСКИХ УСЛОВИЙ НАКОПЛЕНИЯ ФОСФОРИТОВ
НА РУССКОЙ ПЛАТФОРМЕ

SCHMATIC MAPS
OF THE PALEOGEOGRAPHICAL CONDITIONS OF ACCUMULATION OF PHOSPHORITES
ON THE RUSSIAN PLATFORM

Масштаб (Scale) 1:4 000 000

1966



УСЛОВНЫЕ ОБОЗНАЧЕНИЯ
LEGEND

ПАЛЕОГЕОГРАФИЧЕСКИЕ ОБСТОЯНИИ
PALEOGEOGRAPHICAL CONDITIONS

- Море, мелкая часть шельфа и прибрежная зона
Sea, shallow shelf and littoral area
- Море, глубокая часть шельфа
Sea, deep shelf
- Суша Land

СОСТАВ ВМЕШАЮЩИХ ОТЛОЖЕНИЙ
COMPOSITION OF HOST DEPOSITS

- Пески Sand
- Песчаные глины Sandy clay
- Глины Clay
- Пески с известнистым цементом
Sand with calcareous cement
- Известники Limestone
- Мергели и известнико-глинистые
Marl and clayey limestone
- Известники песчаные
Sandy limestone
- Мел и меловидные мергели
Chalk and chalky clay
- Кремнистые породы
Siliceous rocks
- Глаукоцит Glauconite

МЕСТОРОЖДЕНИЯ ФОСФОРИТОВ
PHOSPHORITE DEPOSITS

- Крупные Large
- Средние (10-50 млн.т) Medium
- Мелкие (менее 10 млн.т) Small
- Фосфатопоявления Phosphorite showings

В числителе — мощность отложений;
Numerator — thickness of deposits;
в знаменателе — суммарная мощность продуктивных слоев в %
denominator — total thickness of productive, in
в скобках — содержание P₂O₅ в продуктивном слое в %
in parentheses — percentage of P₂O₅ in productive bed

ЛИТОЛОГИЧЕСКИЕ РАЗНОСТИ ФОСФОРИТОВ
LITHOLOGICAL VARIETIES OF PHOSPHORITES

- Песчаные Sandy
- Предполагаемая площадь распространения фосфоритовых отложений. Сведения о характере фосфоритов отсутствуют
Assumed area of phosphorite deposits. No data available on character of phosphorites
- Главные направления сноса обломочного материала
Main directions of transportation of clastic materials
- Границы литологических комплексов и палеогеографических обстановок
Boundaries of lithological complexes and paleogeographical conditions
- Границы современного распространения
Boundaries of recent distribution
- Под четвертичными и современными отложениями
Under below Quaternary and Neogene sediments
- Под более древними отложениями
Below Pre-Neogene sediments

