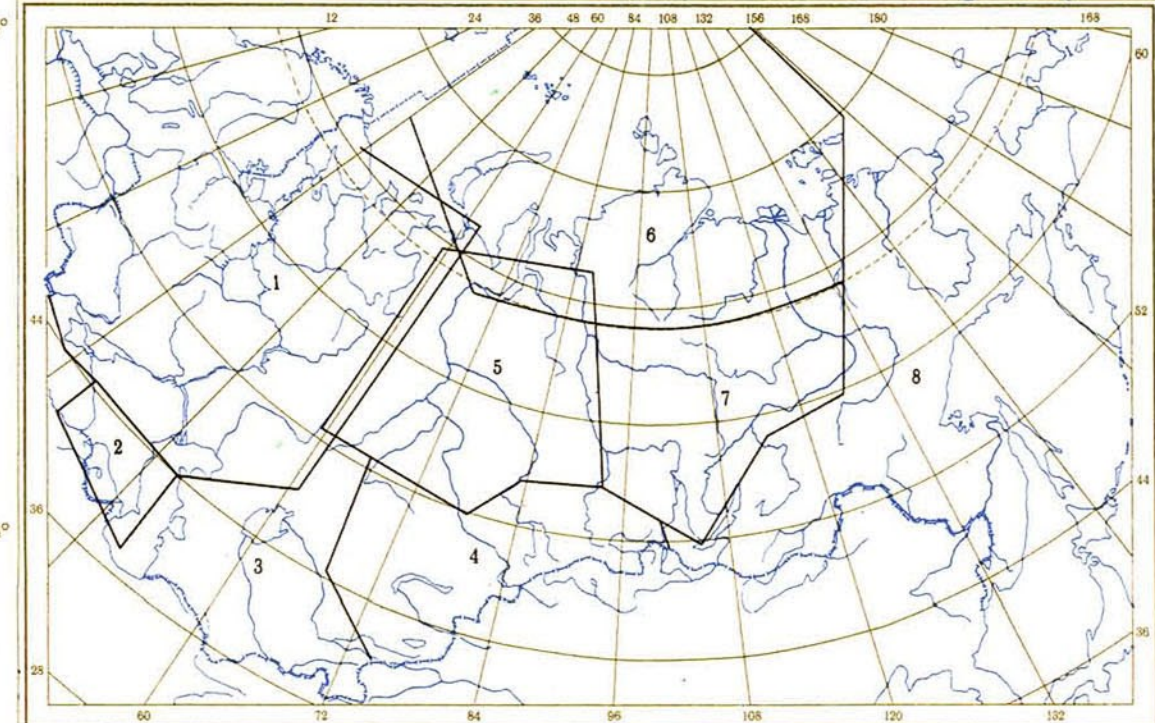
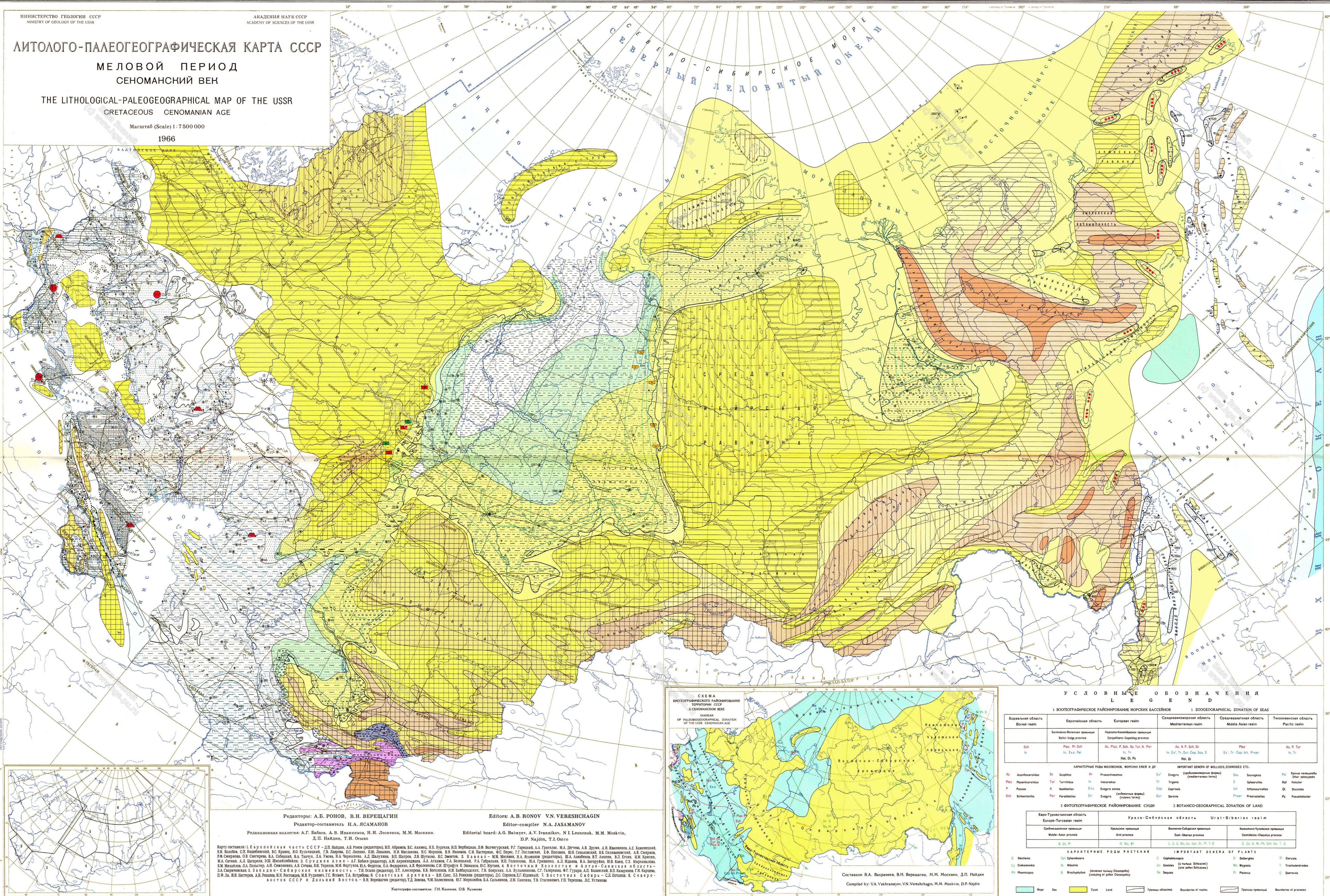


ЛИТОЛОГО-ПАЛЕОГЕОГРАФИЧЕСКАЯ КАРТА СССР МЕЛОВОЙ ПЕРИОД СЕНОМАНСКИЙ ВЕК

THE LITHOLOGICAL-PALEOGEOGRAPHICAL MAP OF THE USSR CRETACEOUS CENOMANIAN AGE

Масштаб (Scale) 1:7500 000
1966

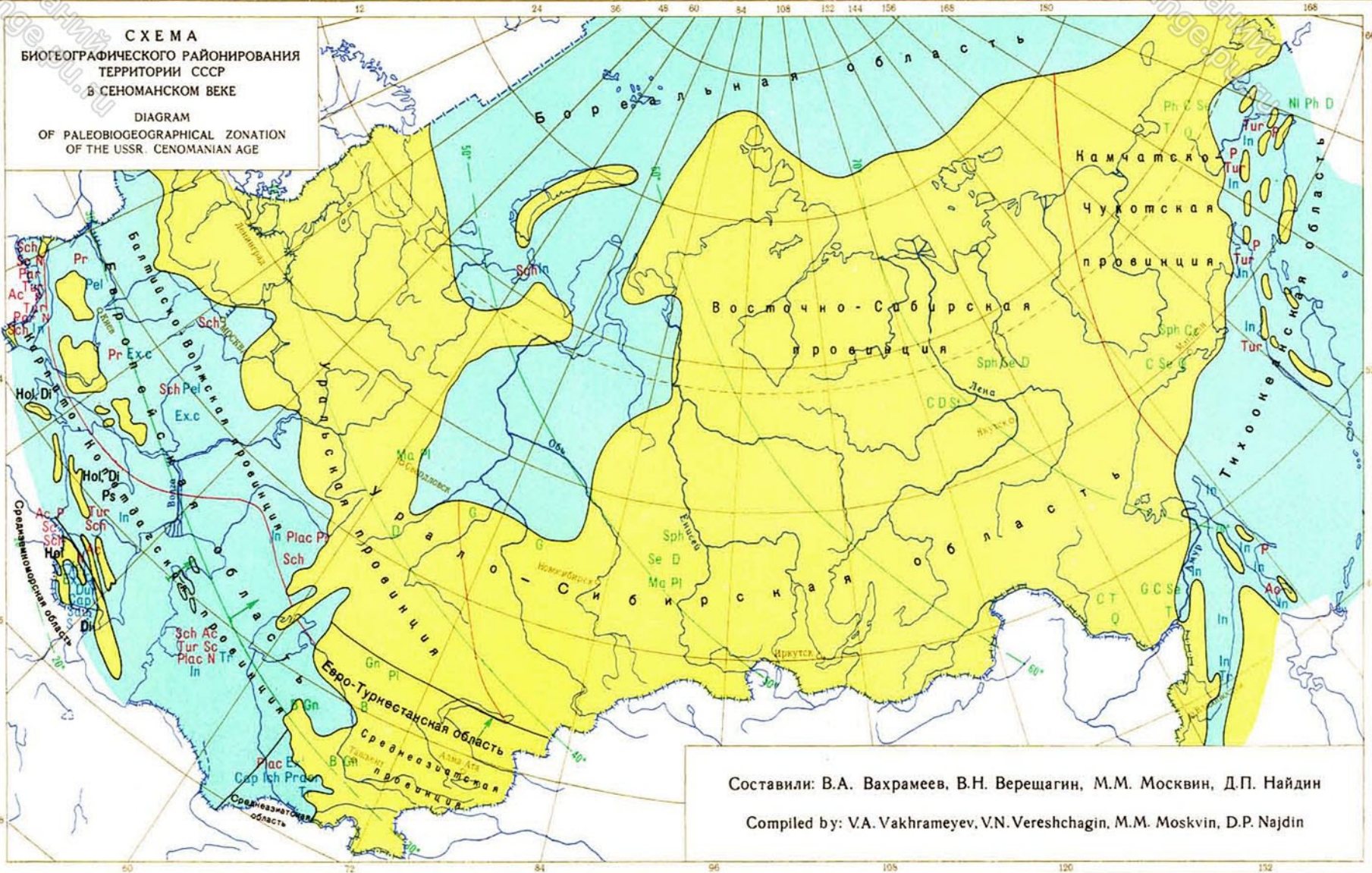


Редакторы: А.Б. РОНОВ, В.Н. ВЕРЕЩАГИН
Редактор-составитель: Н.А. ЯСАМАНОВ
Редакционная коллегия: А.Г. Бабан, А.В. Иванников, Н.И. Леоненко, М.М. Москвин, Д.П. Найдин, Т.И. Осипов

Editors: A.B. RONOV, V.N. VERESHCHAGIN
Editor-compiler: N.A. JASAMANOV
Editorial board: A.G. Babayev, A.V. Ivannikov, N.I. Leonenko, M.M. Moskvina, D.P. Najdin, T.I. Osipov

Карта составлена: Европейская часть СССР - Д.П. Найдин, А.Б. Ронов (редакторы); ВП. Абрамов, В.С. Акимов, Н.Б. Бурган, Н.П. Вербицкий, Л.Ф. Волочугинский, Р.Г. Гаврилов, А.А. Григорьев, М.А. Дегтяев, А.В. Дунин, А.Н. Иванников, А.Е. Каневский, Н.Н. Колосов, С.П. Козубовский, В.С. Краев, Ю.В. Кудачинский, Г.В. Лауров, Е.С. Лилин, П.Ю. Лозанов, Н.И. Маслаков, Н.С. Морозов, В.Н. Неилов, С.И. Пастухов, Ф.С. Перес, Г.Т. Подлаская, Е.Ф. Попович, Ю.Н. Сельковский, В.В. Селивановский, А.В. Сиваров, Ф.Ф. Смирнов, О.В. Смирнов, В.А. Соколов, В.А. Талочков, Л.А. Ухова, Н.А. Чернышова, А.Д. Шульгина, В.П. Шатров, З.В. Шутова, К.С. Шенгел, З. В. Вазва - М.М. Москвин, Н.А. Исаманов (редакторы); Ш.А. Акимов, В.Т. Анохин, В.Л. Ерохин, И.М. Крискин, М.А. Ситкин, А.В. Степанов, З.В. Шалабузина, З.С. Яковлева, А.В. Яковлев, А.Г. Яковлев (редакторы); А.М. Абрамовичев, А.А. Ахмедов, Г.А. Бондарев, Р.А. Гаврилов, Н.В. Голубович, Ю.А. Григорьев, А.Д. Жданов, В.А. Загоруев, Ю.А. Копин, С.К. Муромцов, С.М. Михайлов, Л.А. Покровский, А.В. Смирнов, А.В. Соколов, В.И. Терехов, М.М. Фиртухов, Ю.А. Филатов, О.А. Филаретов, А.Д. Фролов, С.И. Шатров, Е. Ю. Шенгел, З. В. Вазва - М.М. Москвин, Н.А. Исаманов (редакторы); В.А. Акимов, В.Т. Анохин, В.Л. Ерохин, И.М. Крискин, З.А. Саркисович, З.В. Шалабузина, З.С. Яковлева, А.В. Яковлев, А.Г. Яковлев (редакторы); Л.Т. Александров, Н.В. Волочугин, Н.И. Байбородов, Г.В. Борзенков, А.А. Буланович, С.Т. Глазуров, Ф.Т. Турин, А.В. Каванский, В.П. Кларинский, Г.И. Курдюков, П.Ф. Ю. И. Бестеров, А.Н. Гусев, Н.И. Рогозин, М.Д. Руднев, Г.С. Южков, Т.А. Истрибова, А.С. Саватская, А.Р. Арияка - В.Н. Сив, З.В. Рогозин (редакторы); Л.С. Сорокин, Б.Г. Юданов, З. В. Вазва - М.М. Москвин, Н.А. Исаманов (редакторы); С.В. Сив, З.В. Рогозин (редакторы); Т.Д. Зюкова, Ч.М. Колесников, Ю.Г. Мирошников, В.А. Сальников, Д.М. Савинин, Т.В. Стахович, Г.П. Терехов, Д.С. Устинов

Картограф-составитель: Г.Н. Кузнецова, О.В. Кузнецова



УСЛОВНЫЕ ОБОЗНАЧЕНИЯ LEGEND

1. ЗООГЕОГРАФИЧЕСКОЕ РАЙОНИРОВАНИЕ МОРСКИХ БАССЕЙНОВ 1. ZOOGEOGRAPHICAL ZONATION OF SEAS

Бореальная область Boreal realm	Европейская область European realm	Евразийская область Eurasian realm	Среднеазиатская область Middle Asian realm	Тихоокеанская область Pacific realm
Балтийско-Волжская провинция Baltic-Volga province	Карпато-Кавказская провинция Carpathian-Caucasus province	Ал.-Писц.-П.-Сиб.-Тур.-Н.-Пар. Al.-Pisc.-P.-Sib.-Tur.-N.-Par.	Ал.-К.-П.-Сиб.-Тур.-Н.-Пар. Al.-K.-P.-Sib.-Tur.-N.-Par.	Ал.-П.-Тур. Al.-P.-Tur.
Sch In	Pisc. H. Exc. Ph.	Al. H. Tr.	Al. H. Tr.	Al. H. Tr.

2. ФИТОГЕОГРАФИЧЕСКОЕ РАЙОНИРОВАНИЕ СУШИ 2. BOTANICO-GEOGRAPHICAL ZONATION OF LAND

Евро-Турецкая область Euro-Turkey realm	Уральско-Сибирская область Ural-Siberian realm
Среднеазиатская провинция Middle-Asian province	Уральская провинция Ural province
В.-С.-П. V.-S.-P.	У.-С.-П. U.-S.-P.

ХАРАКТЕРНЫЕ РОДЫ РАСТЕНИЙ IMPORTANT GENERA OF PLANTS

Среднеазиатская провинция Middle-Asian province	Уральско-Сибирская провинция Ural-Siberian province	Кавказско-Каспийская провинция Caucasus-Caspian province
С. Саванна S. Savanna	С. Степь S. Steppe	С. Степь S. Steppe
С. Степь S. Steppe	С. Степь S. Steppe	С. Степь S. Steppe

Составил: В.А. Вахрамеев, В.Н. Верещагин, М.М. Москвин, Д.П. Найдин
Compiled by: V.A. Vakhrameev, V.N. Vereshchagin, M.M. Moskvina, D.P. Najdin