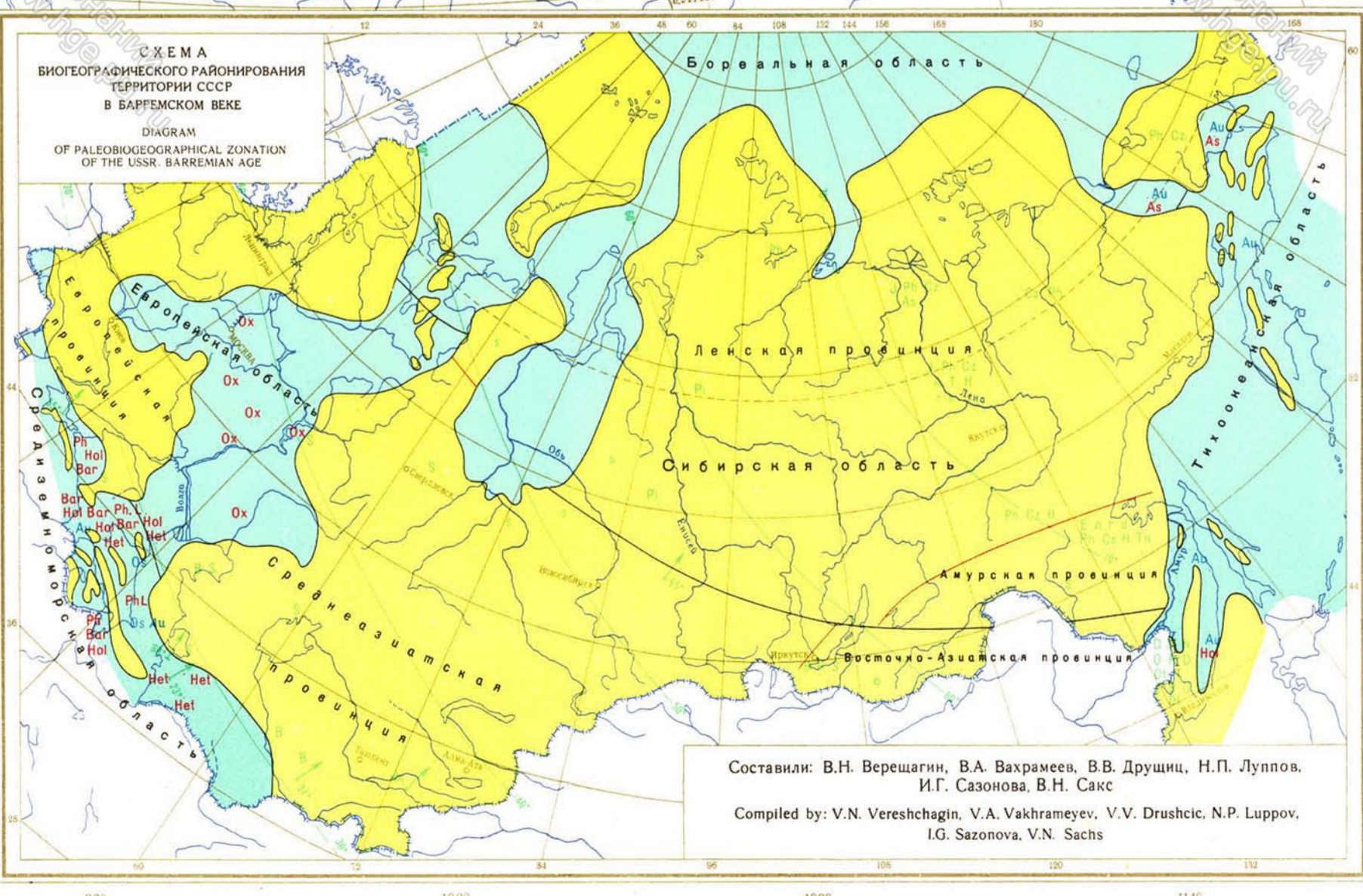
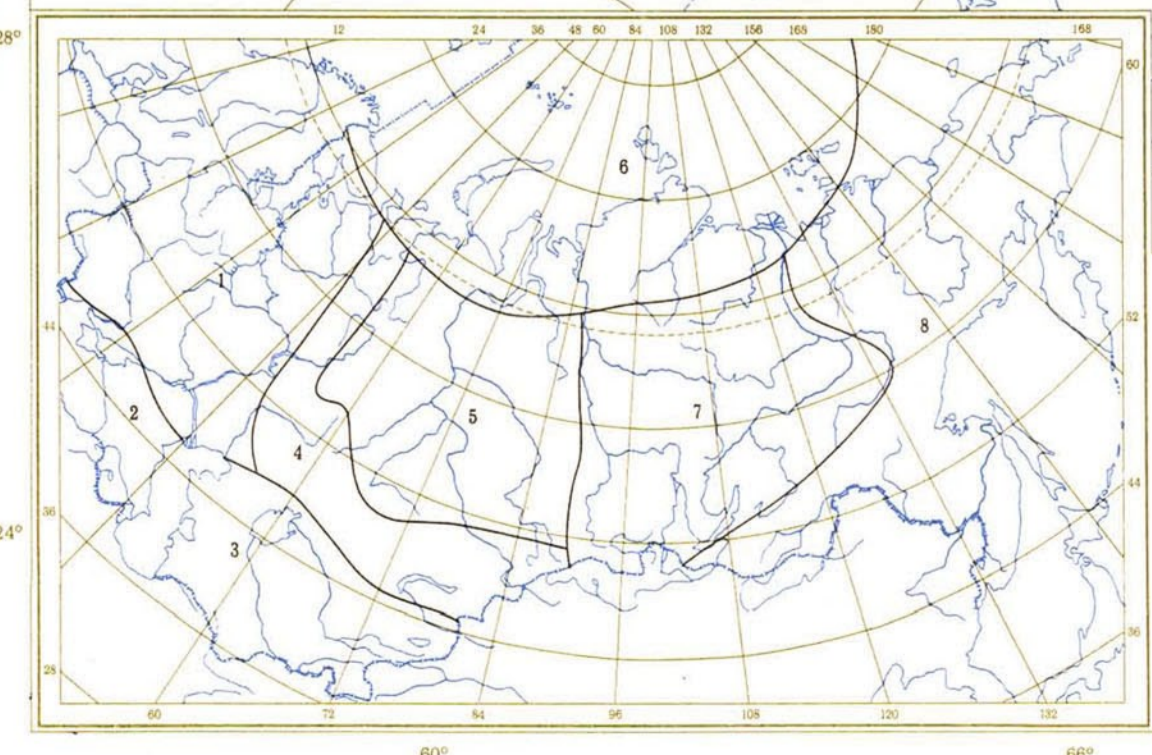
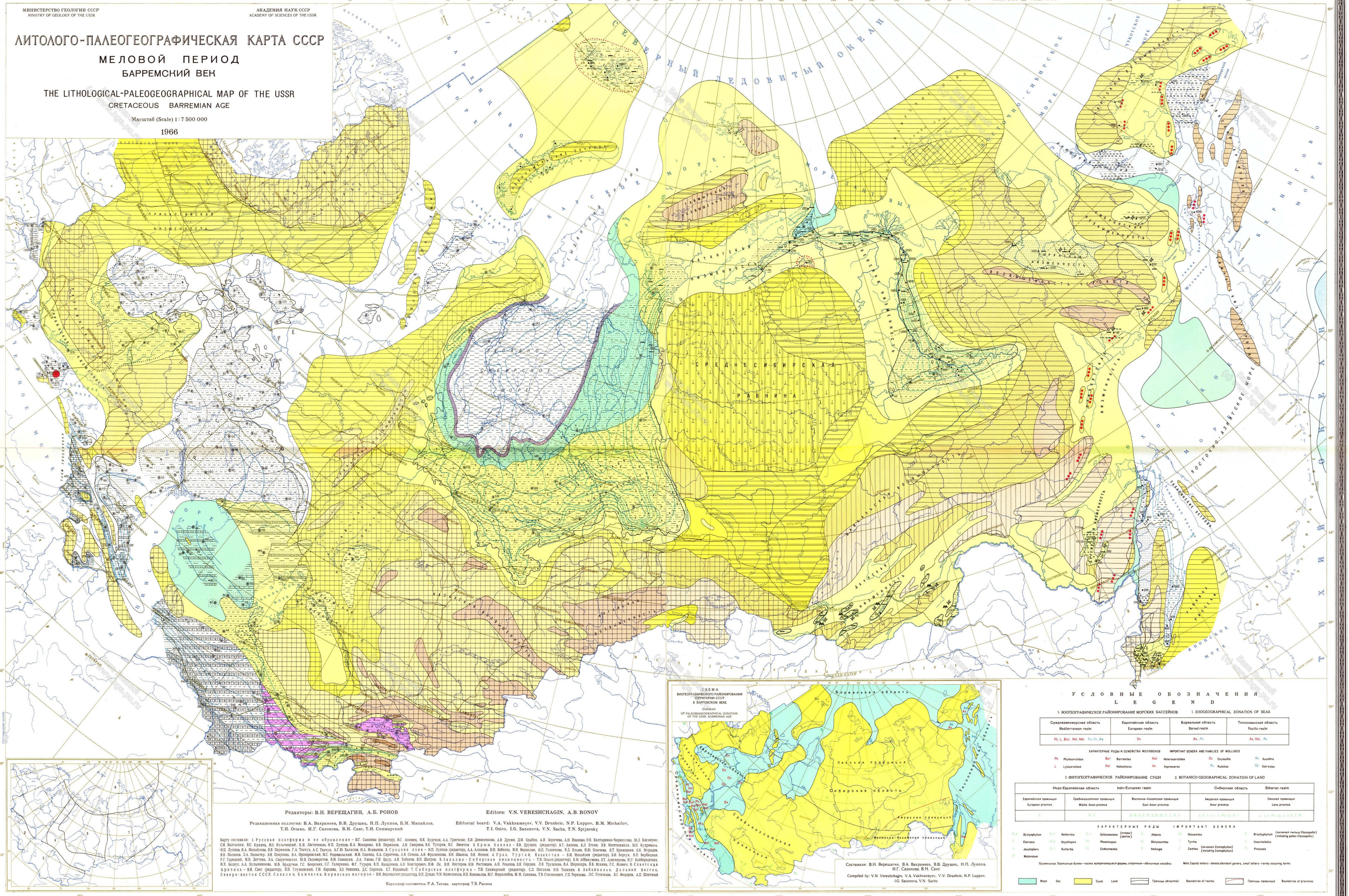


# ЛИТОЛОГО-ПАЛЕОГЕОГРАФИЧЕСКАЯ КАРТА СССР МЕЛОВОЙ ПЕРИОД БАРРЕМСКИЙ ВЕК

## THE LITHOLOGICAL-PALEOGEOGRAPHICAL MAP OF THE USSR CRETACEOUS BARREMIAN AGE

Масштаб (Scale) 1:7 500 000  
1966



### УСЛОВНЫЕ ОБОЗНАЧЕНИЯ LEGEND

| 1. ЗООГЕОГРАФИЧЕСКОЕ РАЙОНИРОВАНИЕ МОРСКИХ БАССЕЙНОВ |                                       | 1. ZOOGEOGRAPHICAL ZONATION OF SEAS |  |
|--|---------------------------------------|-------------------------------------|--|
| Средиземноморская область<br>Mediterranean realm     | Европейская область<br>European realm | Бореальная область<br>Boreal realm  | Тихоокеанская область<br>Pacific realm |
| PL, L, BC, NH, TM, R, O, A, S                        | Eu                                    | Al, Ar                              | Al, NH, Pa                             |

| 2. ФИТОГЕОГРАФИЧЕСКОЕ РАЙОНИРОВАНИЕ СУШИ     |   |  |  | 2. BOTANICO-GEOGRAPHICAL ZONATION OF LAND |                                       |
|--|---|--|--|---|---------------------------------------|
| Иско-Европейская область<br>Europro province | Среднеазиатская провинция<br>Middle Asia province | Иско-Европейская провинция<br>East Asia province | Амуро-Азиатская провинция<br>Amur province | Сибирская область<br>Siberian realm       | Лесостепная провинция<br>Late provice |
| Eu, S, Pa, T, U, V, W, X, Y, Z               | As, S, Pa, T, U, V, W, X, Y, Z                    | Eu, S, Pa, T, U, V, W, X, Y, Z                   | As, S, Pa, T, U, V, W, X, Y, Z             | Si, S, Pa, T, U, V, W, X, Y, Z            | LS, S, Pa, T, U, V, W, X, Y, Z        |

| ХАРАКТЕРНЫЕ РОДЫ И СЕМЕЙСТВА МОЛЛУСКОВ          |                    | IMPORTANT GENERA AND FAMILIES OF MOLLUSCS       |                    |
|---|--------------------|---|--------------------|
| Ph, L, M, N, O, P, Q, R, S, T, U, V, W, X, Y, Z | BC, H, A, O, D, Ac | Ph, L, M, N, O, P, Q, R, S, T, U, V, W, X, Y, Z | BC, H, A, O, D, Ac |

| ХАРАКТЕРНЫЕ РОДЫ                                |   | IMPORTANT GENERA                                |   |
|---|---|---|---|
| Ph, L, M, N, O, P, Q, R, S, T, U, V, W, X, Y, Z | Ph, L, M, N, O, P, Q, R, S, T, U, V, W, X, Y, Z | Ph, L, M, N, O, P, Q, R, S, T, U, V, W, X, Y, Z | Ph, L, M, N, O, P, Q, R, S, T, U, V, W, X, Y, Z |

Составили: В.Н. Верещагин, В.А. Вакрамен, В.В. Друшин, Н.П. Луппов, И.Г. Сафонова, В.Н. Сакс  
Compiled by: V.N. Vereshchagin, V.A. Vakramech, V.V. Drushin, N.P. Luppov, I.G. Sazonova, V.N. Sachs

Редакторы: В.Н. ВЕРЕЩАГИН, А.Б. РОНОВ  
Редакционная коллегия: В.А. Вакрамен, В.В. Друшин, Н.П. Луппов, В.М. Михайлов, Т.И. Осипо, И.Г. Сафонова, В.Н. Сакс, Т.Н. Спиряковская

Editors: V.N. VERESHCHAGIN, A.B. RONOV  
Editorial board: V.A. Vakramech, V.V. Drushin, N.P. Luppov, V.M. Michailov, T.I. Osipov, I.G. Sazonova, V.N. Sachs, T.N. Spiryakovsky

Картограф-составитель Р.А. Титова, картограф Т.В. Рыкина