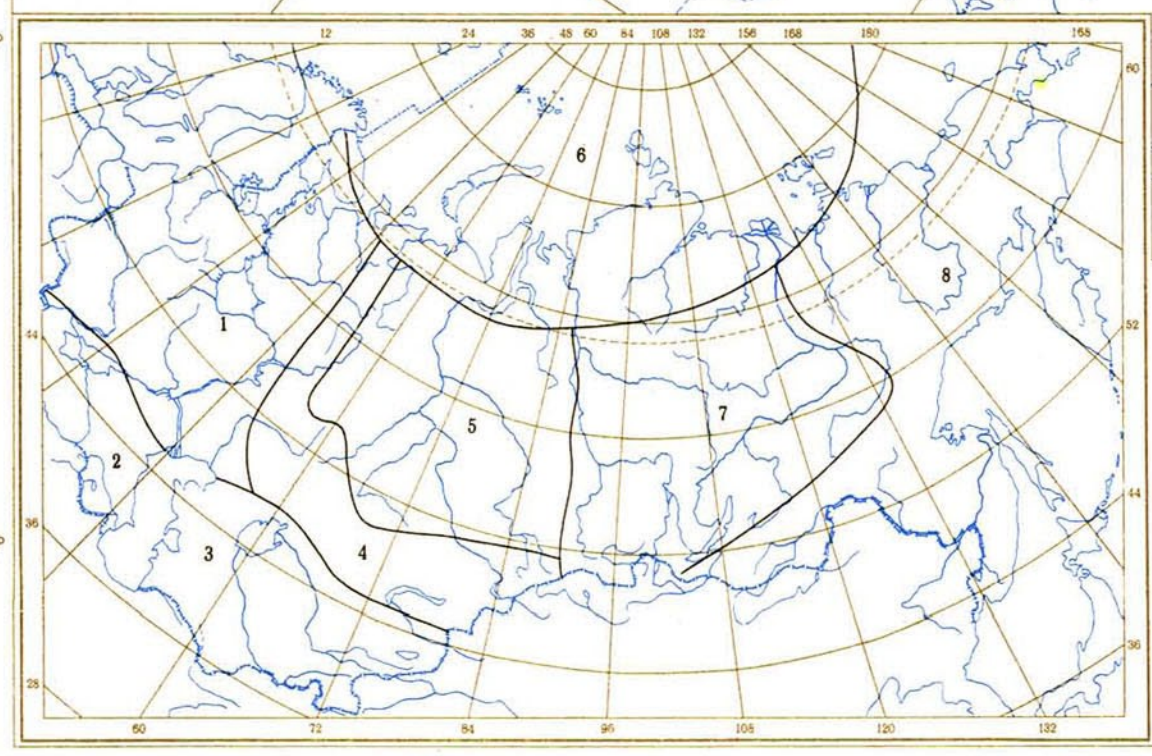
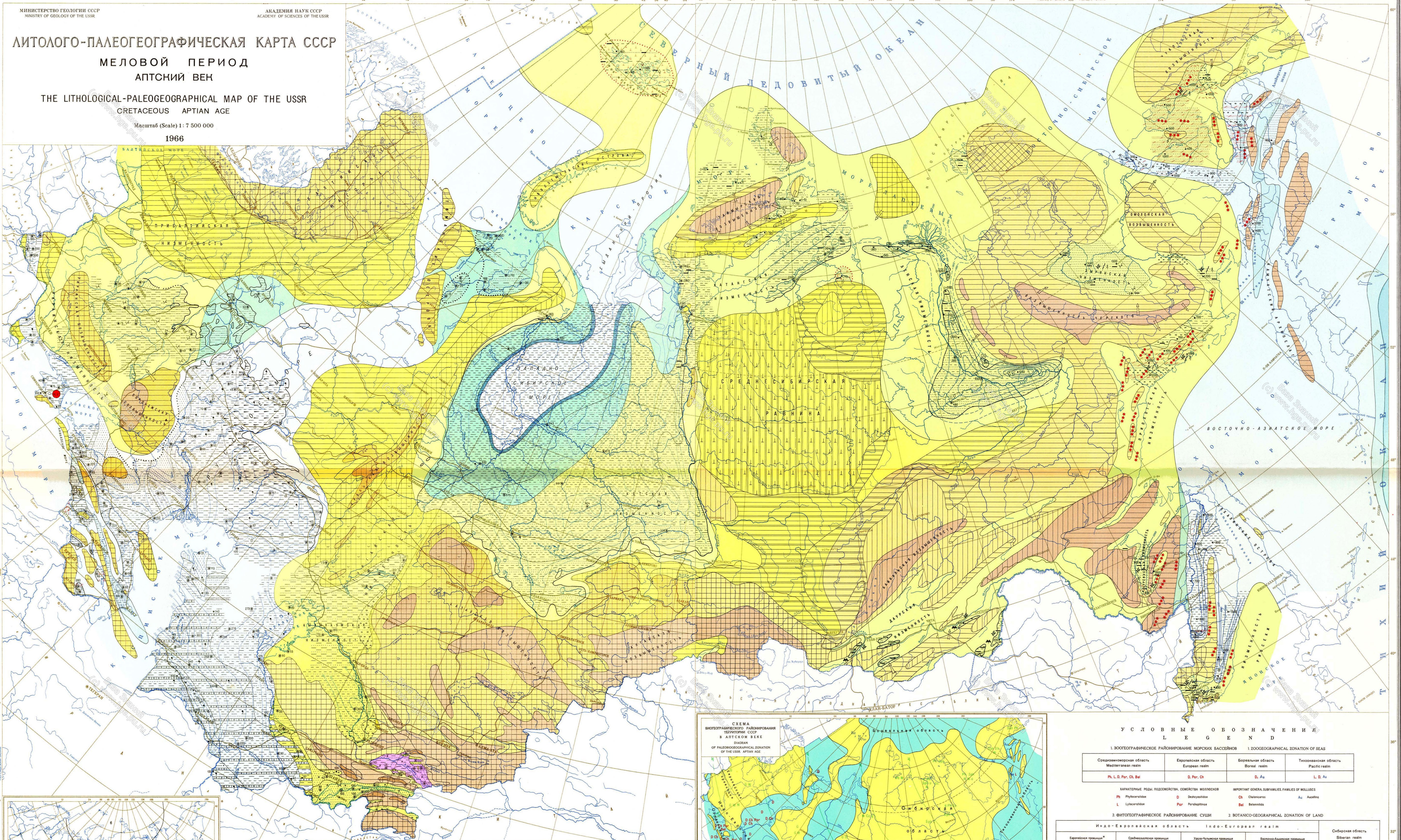
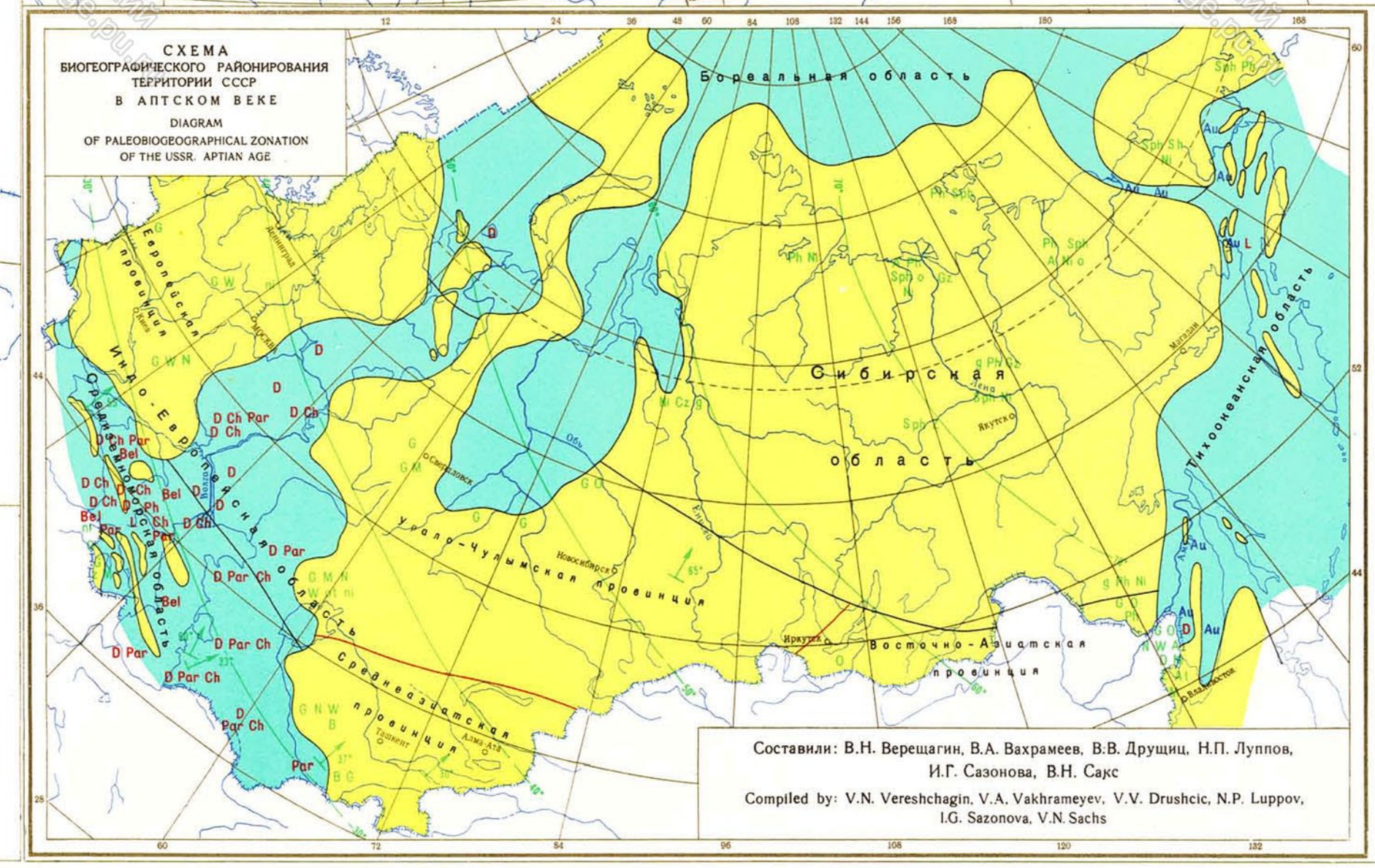


МИНИСТЕРСТВО ГЕОЛОГИИ СССР
 AKADEMIYA NAUK SSSR
 ACADEMY OF SCIENCES OF THE USSR
ЛИТОЛОГО-ПАЛЕОГЕОГРАФИЧЕСКАЯ КАРТА СССР
 МЕЛОВОЙ ПЕРИОД
 АПТСКИЙ ВЕК
THE LITHOLOGICAL-PALAEOGEOGRAPHICAL MAP OF THE USSR
 CRETACEOUS APTIAN AGE
 Масштаб (Scale) 1: 7 500 000
 1966



Редакторы: В.Н. ВЕРЕЩАГИН, А.Б. РОНОВ
 Редакционная коллегия: В.А. Вахрамеев, В.В. Дружин, Н.П. Луппов, В.М. Михайлов, Т.И. Осипко, И.Г. Сафонова, В.Н. Сахс, Т.Н. Спизарский
 Editors: V.N. VERESHCHAGIN, A.B. RONOV
 Editorial board: V.A. Vakhrameyev, V.V. Druzhich, N.P. Luppov, B.M. Mikhailov, T.I. Ostko, I.G. Sazonova, V.N. Sachs, T.N. Spizarskiy
 Составили: В.Н. Верещягин, В.А. Вахрамеев, В.В. Дружин, Н.П. Луппов, И.Г. Сафонова, В.Н. Сахс
 Compiled by: V.N. Vereshchagin, V.A. Vakhrameyev, V.V. Druzhich, N.P. Luppov, I.G. Sazonova, V.N. Sachs



УСЛОВНЫЕ ОБОЗНАЧЕНИЯ
LEGEND

- ЗООГЕОГРАФИЧЕСКОЕ РАЙОНИРОВАНИЕ МОРСКИХ БАССЕЙНОВ**
 1. ZOOGEOGRAPHICAL ZONATION OF SEAS

Средиземноморская область / Mediterranean realm	Европейская область / European realm	Бореальная область / Boreal realm	Тихоокеанская область / Pacific realm
Ph, L, D, Por, Ch, Bel	D, Por, Ch	D, Au	L, D, Au
- ФИТОГЕОГРАФИЧЕСКОЕ РАЙОНИРОВАНИЕ СУШИ**
 2. BOTANICO-GEOGRAPHICAL ZONATION OF LAND

Европейская провинция / European province	Среднеазиатская провинция / Middle Asia province	Урал-Тураническая провинция / Ural-Turanian province	Восточно-Азиатская провинция / East Asia province	Сибирская область / Siberian realm
G, N, D, W, M, H, U	G, N, W, B	G, M, K, G, W, H, U	G, K, O, W, A, D, W, Z, A, P, M	G, S, A, N, S, P, Ph, Cz

КАРАКТЕРНЫЕ РОДЫ ПОДСЕМЕЙСТВА СЕМЕЙСТВА МОЛЛОСКОВ
 Ph: Phylloceras; L: Lyticeras; D: Dufrenoyia; Por: Puzosia; Ch: Cheloniceras; Bel: Beloniceras

КАРАКТЕРНЫЕ РОДЫ
 G: Gonetes; M: Melanites; N: Naticeras; A: Acanthites; O: Ostroceres; W: Wapinites; X: Xantus; K: Kibicides; S: Sinuotartarites; C: Cheloniceras; D: Dufrenoyia; R: Retinites; P: Puzosia; S: Sinuotartarites; Z: Zuercherella; V: Volutoides; A: Altiloceras

ВАЖНЫЕ РОДЫ
 G, N, D, W, M, H, U; G, N, W, B; G, M, K, G, W, H, U; G, K, O, W, A, D, W, Z, A, P, M; G, S, A, N, S, P, Ph, Cz