



**КАРТА
ВОЗДЕЙСТВИЙ ОПОЛЗНЕВОГО И СЕЛЕВОГО ПРОЦЕССОВ
НА НАСЕЛЕННЫЕ ПУНКТЫ И ХОЗЯЙСТВЕННЫЕ ОБЪЕКТЫ
НА ТЕРРИТОРИИ РОССИЙСКОЙ ФЕДЕРАЦИИ В 2005 Г.**

Составили: Маркаръян В.В., Корнилова Н.А.
2006 г.

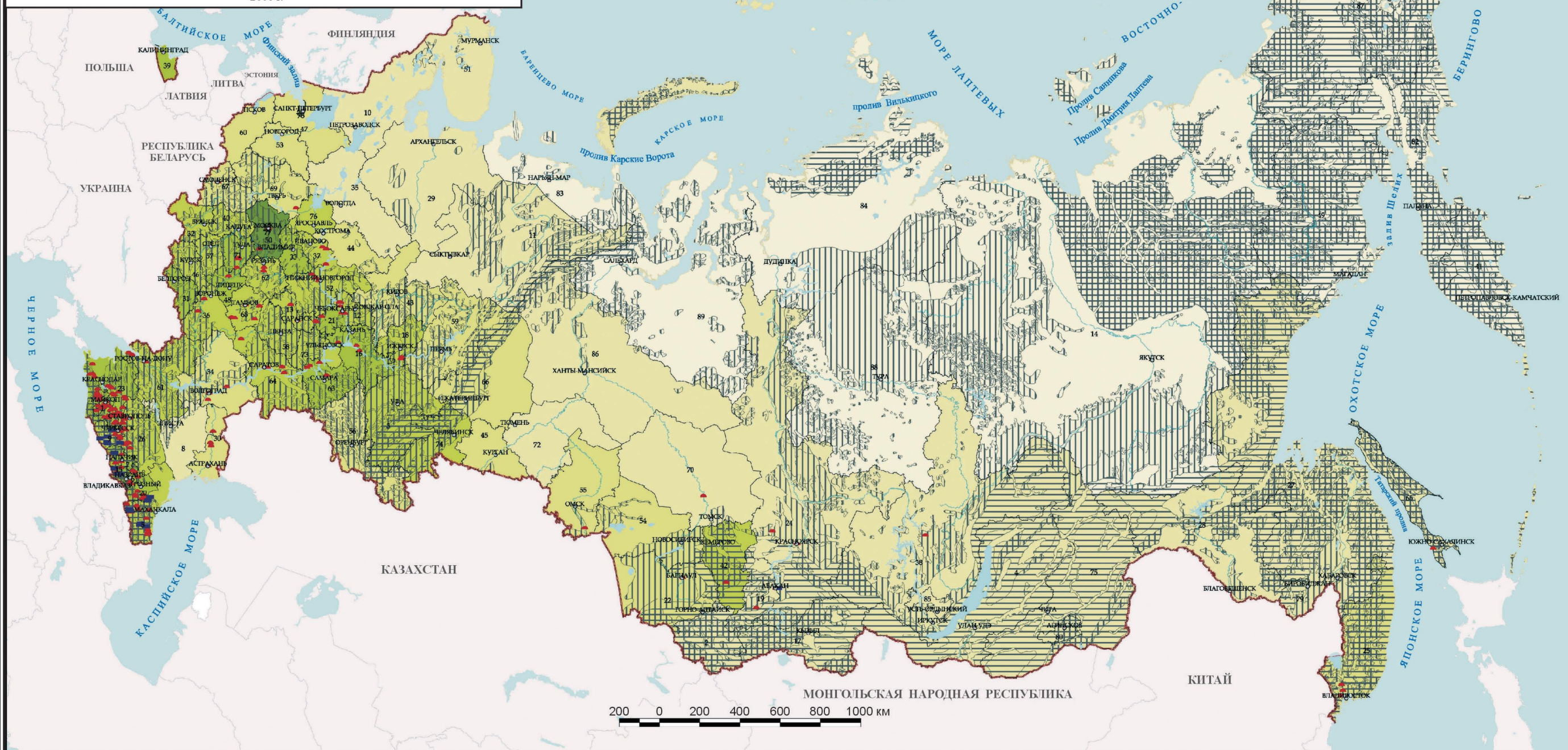
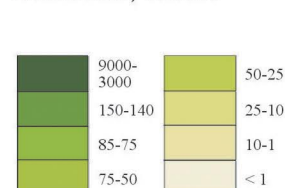


Рис. 2.42

1. Территории развития ЭГП

- оползневого и селевого
- оползневого
- селевого
- Участки отмеченных воздействий ЭГП на населенные пункты и хозяйственные объекты:
 - оползневого
 - селевого

2. Плотность населения, чел/км²



3. Границы

- Российской Федерации
- субъектов Российской Федерации и их конституционный номер

УСЛОВНЫЕ ОБОЗНАЧЕНИЯ

4. Субъекты Российской Федерации

- | | | | | | | |
|-------------------------|------------------------------|---------------------|-------------------|------------------|---------------------------|-----------------------------------|
| Республики: | 14. Саха (Якутия) | Области: | 41. Камчатская | 55. Омская | 69. Тверская | 82. Корякский |
| 1. Адыгея | 15. Северная Осетия – Алания | 28. Амурская | 42. Кемеровская | 56. Оренбургская | 70. Томская | 83. Ненецкий |
| 2. Алтай | 16. Татарстан | 29. Архангельская | 43. Кировская | 57. Орловская | 71. Тульская | 84. Таймырский (Долгано-Ненецкий) |
| 3. Башкортостан | 17. Тыва | 30. Астраханская | 44. Костромская | 58. Пензенская | 72. Тюменская | 85. Усть-Ордынский Бурятский |
| 4. Бурятия | 18. Удмурдская | 31. Белгородская | 45. Курганская | 59. Пермская | 73. Ульяновская | 86. Ханты-Мансийский |
| 5. Дагестан | 19. Хакасия | 32. Брянская | 46. Курганская | 60. Псковская | 74. Челябинская | 87. Чукотский |
| 6. Ингушетия | 20. Чеченская | 33. Владимирская | 47. Ленинградская | 61. Ростовская | 75. Читинская | 88. Эвенкийский |
| 7. Кабардино-Балкарская | 21. Чувашская | 34. Волгоградская | 48. Липецкая | 62. Рязанская | 76. Ярославская | 89. Ямало-Ненецкий |
| 8. Калмыкия | Края: | 35. Вологодская | 49. Магаданская | 63. Самарская | 77. г. Москва | |
| 9. Карачаево-Черкесская | 22. Алтайский | 36. Воронежская | 50. Московская | 64. Саратовская | 78. г. Санкт-Петербург | |
| 10. Карелия | 23. Краснодарский | 37. Ивановская | 51. Мурманская | 65. Сахалинская | 79. Еврейская АО | |
| 11. Коми | 24. Красноярский | 38. Иркутская | 52. Нижегородская | 66. Свердловская | Автономные округа: | |
| 12. Марий Эл | 25. Приморский | 39. Калининградская | 53. Новгородская | 67. Смоленская | 80. Агинский Бурятский | |
| 13. Мордовия | 26. Ставропольский | 40. Калужская | 54. Новосибирская | 68. Тамбовская | 81. Коми-Пермяцкий | |