



ФЕДЕРАЛЬНОЕ АГЕНТСТВО ПО НЕДРОПОЛЬЗОВАНИЮ
ФГУП "Гидроспещгеология"
КАРТА ВЫЯВЛЕННЫХ УЧАСТКОВ
ЗАГРЯЗНЕНИЯ ПОДЗЕМНЫХ ВОД
СОЕДИНЕНИЯМИ АЗОТА НА ТЕРРИТОРИИ
РОССИЙСКОЙ ФЕДЕРАЦИИ
(по состоянию на 01.01.2008 г.)

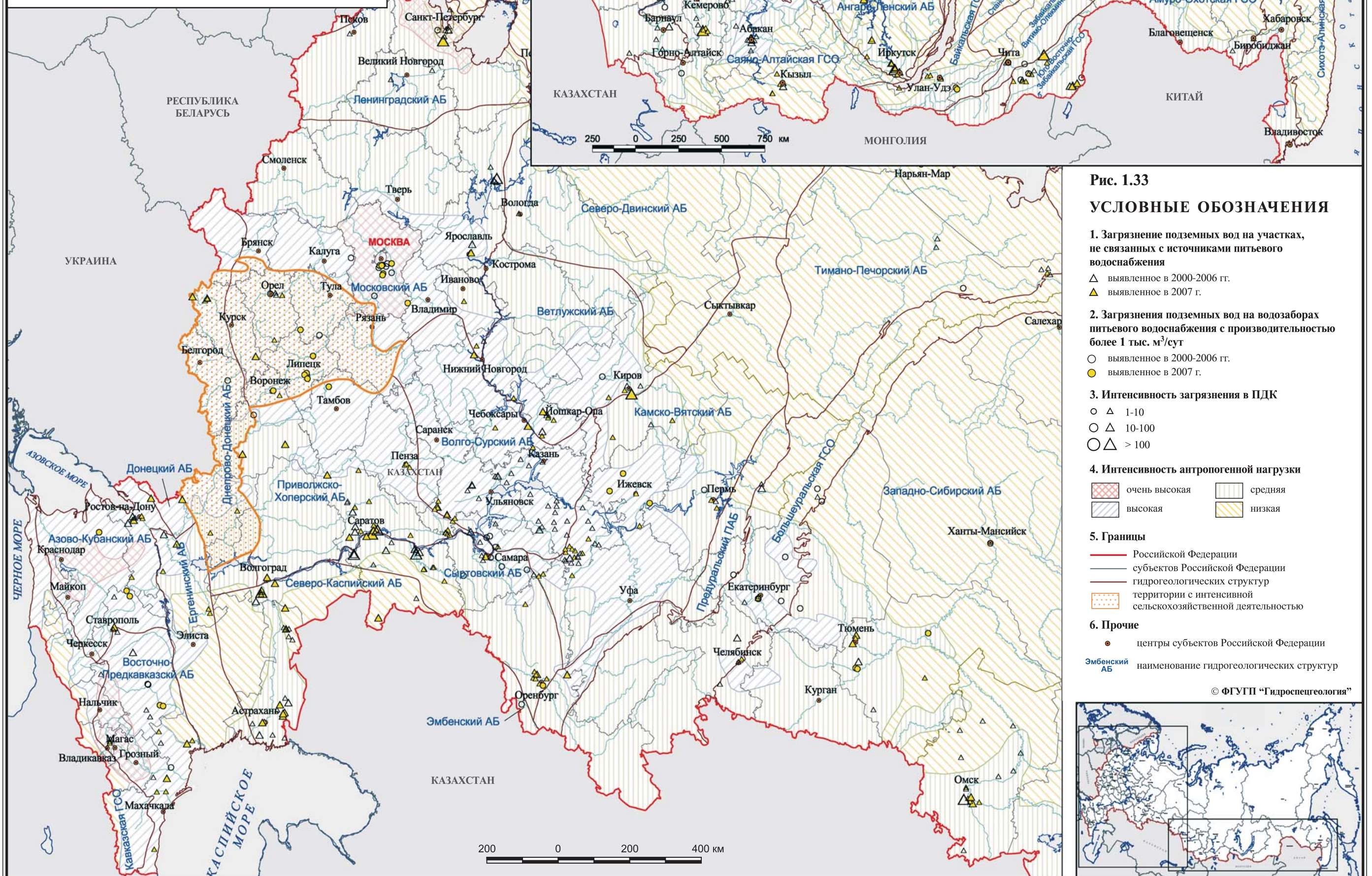


Рис. 1.33
УСЛОВНЫЕ ОБОЗНАЧЕНИЯ

1. Загрязнение подземных вод на участках, не связанных с источниками питьевого водоснабжения
 △ выявленное в 2000-2006 гг.
 ▲ выявленное в 2007 г.
2. Загрязнения подземных вод на водозаборах питьевого водоснабжения с производительностью более 1 тыс. м³/сут
 ○ выявленное в 2000-2006 гг.
 ● выявленное в 2007 г.
3. Интенсивность загрязнения в ПДК
 ○ △ 1-10
 ○ △ 10-100
 ○ △ > 100
4. Интенсивность антропогенной нагрузки
 [diagonal lines] очень высокая [horizontal lines] средняя
 [vertical lines] высокая [yellow shading] низкая
5. Границы
 — Российская Федерация
 — субъекты Российской Федерации
 — гидрогеологических структур
 [dotted pattern] территории с интенсивной сельскохозяйственной деятельностью
6. Прочие
 ● центры субъектов Российской Федерации
 Эмбенский АБ наименование гидрогеологических структур

© ФГУП "Гидроспещгеология"

