



ФЕДЕРАЛЬНОЕ АГЕНТСТВО ПО НЕДРОПОЛЬЗОВАНИЮ  
ФГУП "Гидроспецгеология"

**КАРТА  
АКТИВНОСТИ ОПОЛЗНЕВОГО ПРОЦЕССА  
НА ТЕРРИТОРИИ РОССИЙСКОЙ ФЕДЕРАЦИИ В 2006 Г.**

Составили: Маркрян В.В., Агюнина М.А., Корнилова Н.А.  
2007 г.

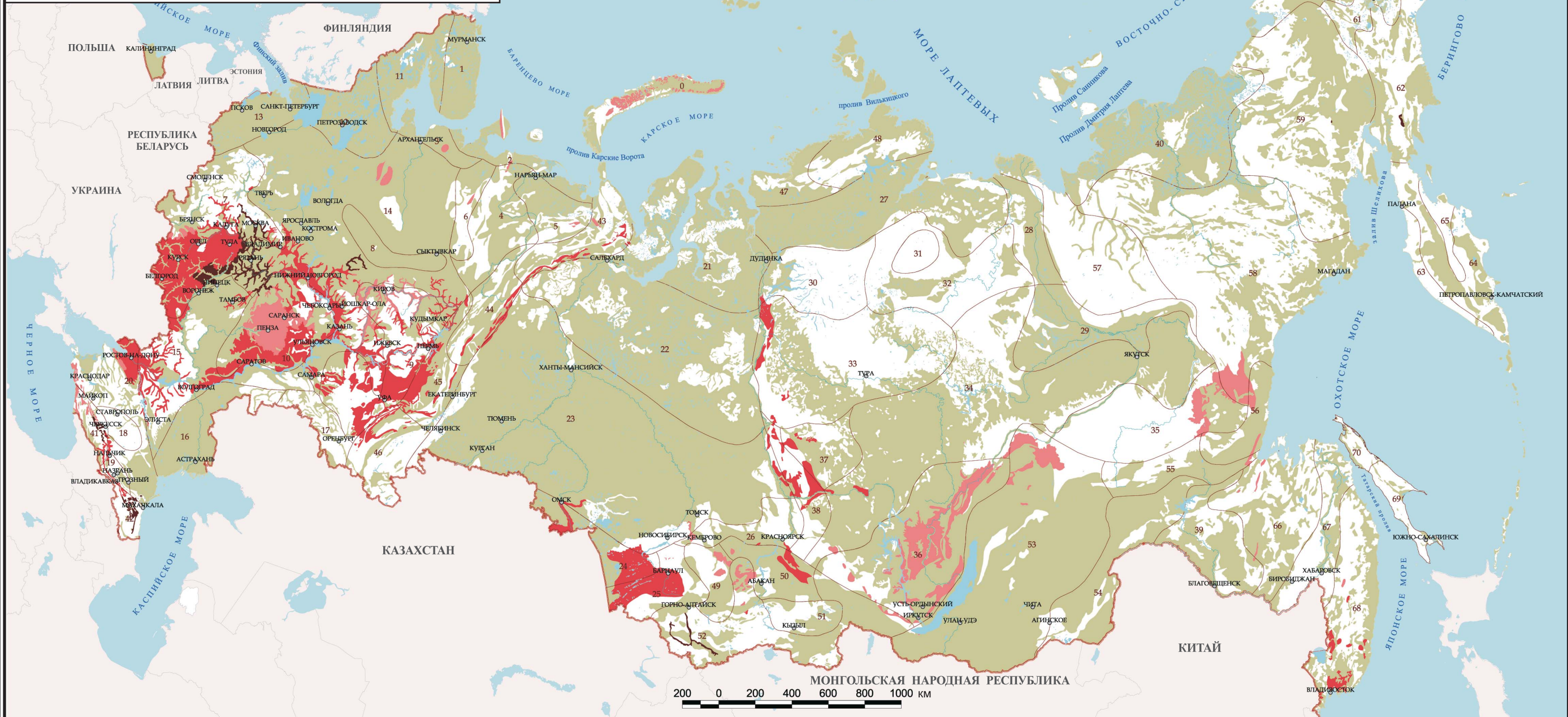


Рис. 2.1

**УСЛОВНЫЕ ОБОЗНАЧЕНИЯ**

**1. Региональная активность оползневого процесса**

- высокая (выше средне-многолетних значений)
- средняя (на уровне средне-многолетних значений)
- низкая (ниже средне-многолетних значений)
- территории полного отсутствия или спорадического распространения проявлений оползневого процесса
- территории, пораженные оползневом процессом, по которым данные об активности за 2006 г. отсутствуют

**2. Учетные объекты ведения мониторинга ЭГП (на федеральном уровне)**

- ПЛАТФОРМЕННЫЕ РЕГИОНЫ**  
**Русская платформа**
1. Хибинны
  2. Низменные равнины севера Европейского Приморья
  3. Низменные равнины Северной Двины
  4. Запад Печорской низменности
  5. Восток Печорской низменности
  6. Тиманский криж
  7. Возвышенности запада Восточно-Европейской равнины
  8. Северные Увалы
  9. Возвышенности Южного Предуралья
  10. Приволжская возвышенность
  11. Север низменности Балтийского шита
  12. Юг низменности Балтийского шита

13. Низменности Прибалтики
14. Низменности севера Восточно-Европейской равнины
15. Низменности юга Восточно-Европейской равнины
16. Низменности Прикаспия
17. Общий Сырт
18. Ставропольская возвышенность
19. Анджееро-Суджская возвышенность
20. Низменности Северного Кавказа
21. Север Западно-Сибирской равнины
22. Центр Западно-Сибирской равнины
23. Юг Западно-Сибирской равнины
24. Юго-восток Западно-Сибирской равнины

25. Предальтайская возвышенная равнина
26. Возвышенности юго-восточного края Западно-Сибирской платформы
27. Восточно-Сибирская платформа
28. Северо-Сибирская низменность
29. Лено-Вилдойская низменность
30. Плато Путорана
31. Анабарское плато
32. Прилененская возвышенная равнина
33. Средне-Сибирское плоскогорье
34. Приленское плато
35. Горы Ленско-Алданского междуречья
36. Ангаро-Ленское плато
37. Юг Средне-Сибирского плоскогорья
38. Енисейский криж

- Монголо-Охотский платформенный регион**
39. Зейско-Бурейская равнина
  40. Кольмо-Индигирская платформа
  41. Яно-Индигирская и Кольмская низменности
- ГОРНО-СКЛАДЧАТЫЕ РЕГИОНЫ**  
**Кавказ**
42. Западная часть Большого Кавказа
  43. Юго-западная часть Большого Кавказа
  44. Северный Урал
  45. Средний Урал
  46. Южный Урал
  47. Таймыр

48. Горы Бырранга
49. Салаирский криж
50. Минусинская впадина
51. Западный Саян
52. Алтай-Саянские горы
53. Становое нагорье и Яблоковский хребет
54. Шилко-Аргунское междуречье
55. Становой хребет
56. Хребет Джугджур
57. Северо-Восточный регион
58. Хребет Черского
59. Кольмское нагорье

60. Чукотское нагорье
  61. Анадырская низменность
  62. Корьякское нагорье
  63. Камчатское Западнобережное предгорье
  64. Хребты Камчатки
  65. Камчатская межгорная низменность
- Приморский регион Тихоокеанского горно-складчатого пояса**
66. Хребты Джугды и Бурейнский
  67. Амурская низменность
  68. Горы Сихотэ-Алинь
  69. Горы о. Сахалин
  70. Измененная равнина о. Сахалин

**3. Границы**

- Российской Федерации
- субъектов Российской Федерации
- 23** учетных объектов мониторинга ЭГП федерального уровня